



Администрация Пермского муниципального округа Пермского края
Комитет имущественных отношений

РАСПОРЯЖЕНИЕ

24.04.2024

№ 1162

Об установлении публичного сервитута на часть земельного участка

В соответствии со ст. 23, гл. V.7 Земельного кодекса Российской Федерации, Федеральным законом от 25.10.2001 № 137-ФЗ «О введении в действие Земельного кодекса Российской Федерации», пп. 3.2.5 п. 3.2 разд. 3 Положения о комитете имущественных отношений администрации Пермского муниципального округа, утвержденного решением Думы Пермского муниципального округа Пермского края от 29.11.2022 № 48, на основании ходатайства акционерного общества «Газпром газораспределение Пермь» (ИНН 5902183841, ОГРН 1025900512670) (далее - АО «Газпром газораспределение Пермь») от 09.04.2024 № 4431:

1. Установить в интересах АО «Газпром газораспределение Пермь» публичный сервитут площадью 196 кв.м на часть земельного участка:

- с кадастровым номером 59:32:3250001:14494 (196 кв.м), расположенный по адресу: Пермский край, Пермский район, Култаевское с/п, с. Култаево.

Цель: Для размещения линейных объектов системы газоснабжения, которые необходимы для организации газоснабжения населения, подключения (технологического присоединения) к сетям инженерно-технического обеспечения: «Газопровод-ввод до границы земельного участка по адресу: ул. Жемчужная 15, с. Култаево».

Срок: 49 лет.

2. Утвердить границы публичного сервитута земельного участка, указанного в п. 1 настоящего распоряжения, согласно прилагаемой схеме расположения границ публичного сервитута.

3. Срок, в течение которого использование указанного в п. 1 настоящего распоряжения земельного участка в соответствии с их разрешенным использованием будет невозможно или существенно затруднено в связи с осуществлением сервитута – не установлен.

4. Порядок установления зон с особыми условиями использования территорий и содержание ограничений прав на земельные участки в границах таких зон установлен Постановлением Правительства РФ от 20.11.2000 № 878 «Об утверждении правил охраны газораспределительных сетей». Охранная зона газораспределительной сети - территория с особыми условиями использования, устанавливаемая вдоль трасс газопроводов и вокруг других объектов газораспределительной сети в целях обеспечения нормальных условий ее эксплуатации и исключения возможности ее повреждения.

5. Плата за публичный сервитут устанавливается в соответствии с Федеральным законом от 29.07.1998 № 135-ФЗ (ред. от 19.12.2022) «Об оценочной деятельности в Российской Федерации» и методическими рекомендациями, утверждёнными приказом Минэкономразвития России от 04.06.2019 № 321.

6. Комитету имущественных отношений администрации Пермского муниципального округа в течение 5 рабочих дней со дня подписания настоящего распоряжения:

6.1. направить настоящее распоряжение в Управление Федеральной службы государственной регистрации, кадастра и картографии по Пермскому краю;

6.2. направить настоящее распоряжение в АО «Газпром газораспределение Пермь», а также сведения о лицах, являющихся правообладателями земельных участков, сведения о лицах, подавших заявления об учете их прав (обременений прав) на земельные участки, способах связи с ними, копии документов, подтверждающих права указанных лиц на земельный участок;

6.3. разместить настоящее распоряжение на официальном сайте Пермского муниципального округа в информационно-телекоммуникационной сети «Интернет» (www.permokrug.ru).

7. Настоящее распоряжение вступает в силу со дня его подписания.

8. Контроль исполнения распоряжения возложить на заместителя председателя комитета М.В. Королеву.

Председатель комитета



Е.А. Демидова

СХЕМА РАСПОЛОЖЕНИЯ ГРАНИЦ ПУБЛИЧНОГО СЕРВИТУТА «Газопровод-ввод до границы земельного участка по адресу: ул. Жемчужная 15, с. Култаево»

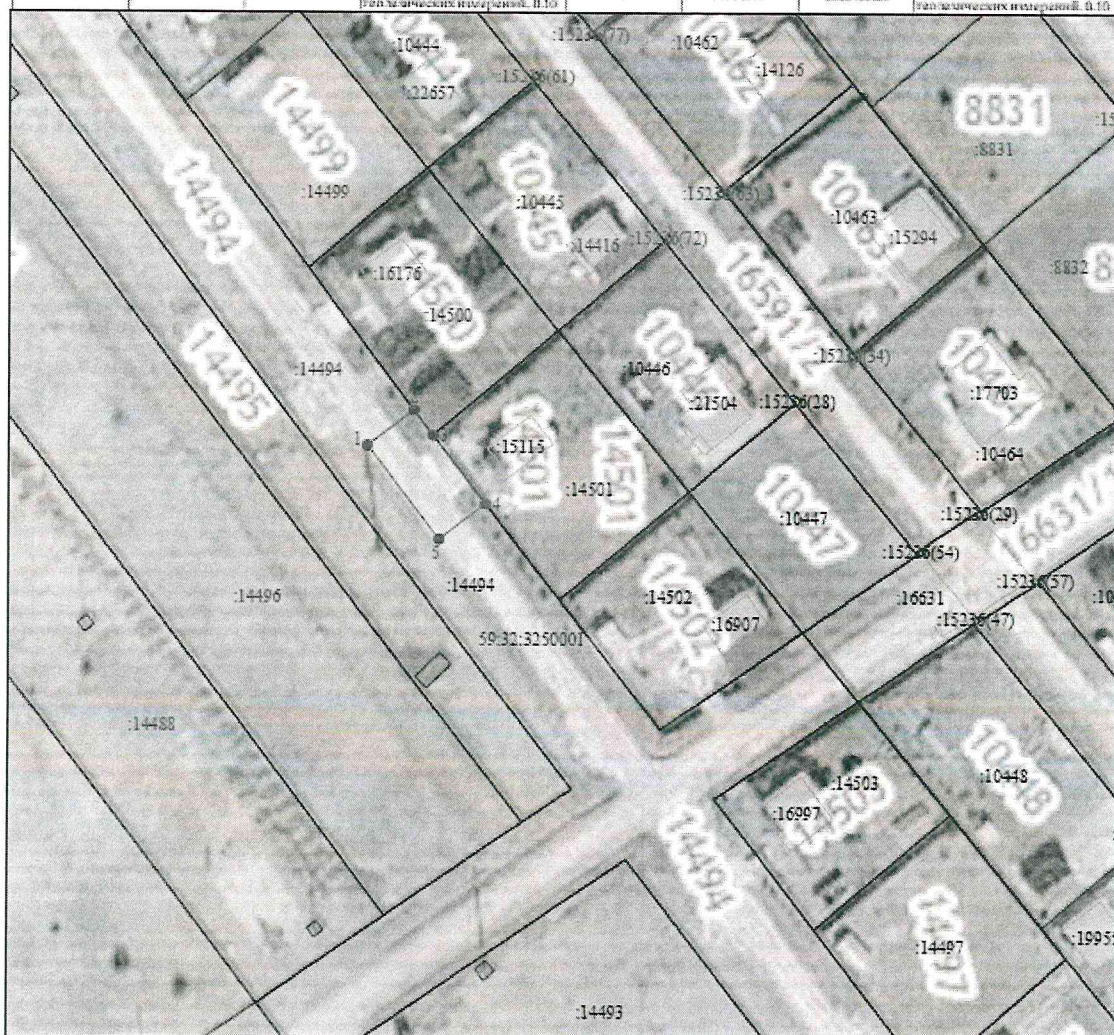
Местоположение: Пермский край, Пермский муниципальный округ, с. Култаево

Общая площадь земельного участка или части земельного участка, кв.м: 196

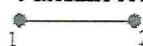



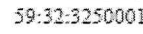
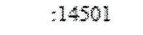



Категория земель: земли населенных пунктов

Кадастровый номер земельного участка: 59:32:3250001:14494

Обозначение характерных точек грани	Координаты, м (МСК-59 зона 2)		Метод определения координат и Средняя квадратическая погрешность положения характерной точки	Обозначение характерных точек грани	Координаты, м (МСК-59 зона 2)		Метод определения координат и Средняя квадратическая погрешность положения характерной точки
	X	Y			X	Y	
1	506519.07	2211429.10	Метод спутниковых геодезических измерений, 0,10	4	506509.24	2211448.02	Метод спутниковых геодезических измерений, 0,10
2	506525.10	2211436.02	Метод спутниковых геодезических измерений, 0,10	5	506503.26	2211441.21	Метод спутниковых геодезических измерений, 0,10
3	506520.33	2211440.13	Метод спутниковых геодезических измерений, 0,10	6	506519.07	2211429.10	Метод спутниковых геодезических измерений, 0,10



Условные обозначения:

-  - проектная граница публичного сервитута
-  - граница земельного участка ранее учтенного в ЕГРН
-  - граница кадастрового квартала
-  - граница муниципального образования
-  - граница объекта капитального строительства ранее учтенного в ЕГРН
-  - кадастровый номер квартала
-  - кадастровый номер земельного участка (объекта капитального строительства) в кадастровом квартале
-  - местоположение проектируемого сооружения (проектируемый газопровод-ввод)
-  - существующий газопровод